



Bündnis für Familie

Bitte mit Familie!

Studieren mit Kind in Karlsruhe

Willkommen zur gemeinsamen Veranstaltung
des Karlsruher Bündnisses für Familie,
der Gleichstellungsbeauftragten des KIT, der PH
und der Hs-Karlsruhe Technik und Wirtschaft
am 19. Mai 2010!



Information und Workshop
zur Vereinbarkeit von
Studium und Familie für
studierende Eltern in
Karlsruhe.



Bildquelle: Deutsches
Studentenwerk



Die folgenden Daten sind eine Zusammenstellung:

- der bundesweiten 18. Sozialerhebung des Deutschen Studentenwerks aus dem Jahre 2006, basierend auf 17.000 Befragten
- und der Fragebogenerhebung an der PH-Karlsruhe aus den Jahren 2006 und 2009, bei der die Angaben von 84 studierenden Eltern erfasst wurden.



Inhalt

- Kinderzahl und Kinderbetreuung
- Studienverlauf
- Finanzierung



Studieren mit Kind in Karlsruhe



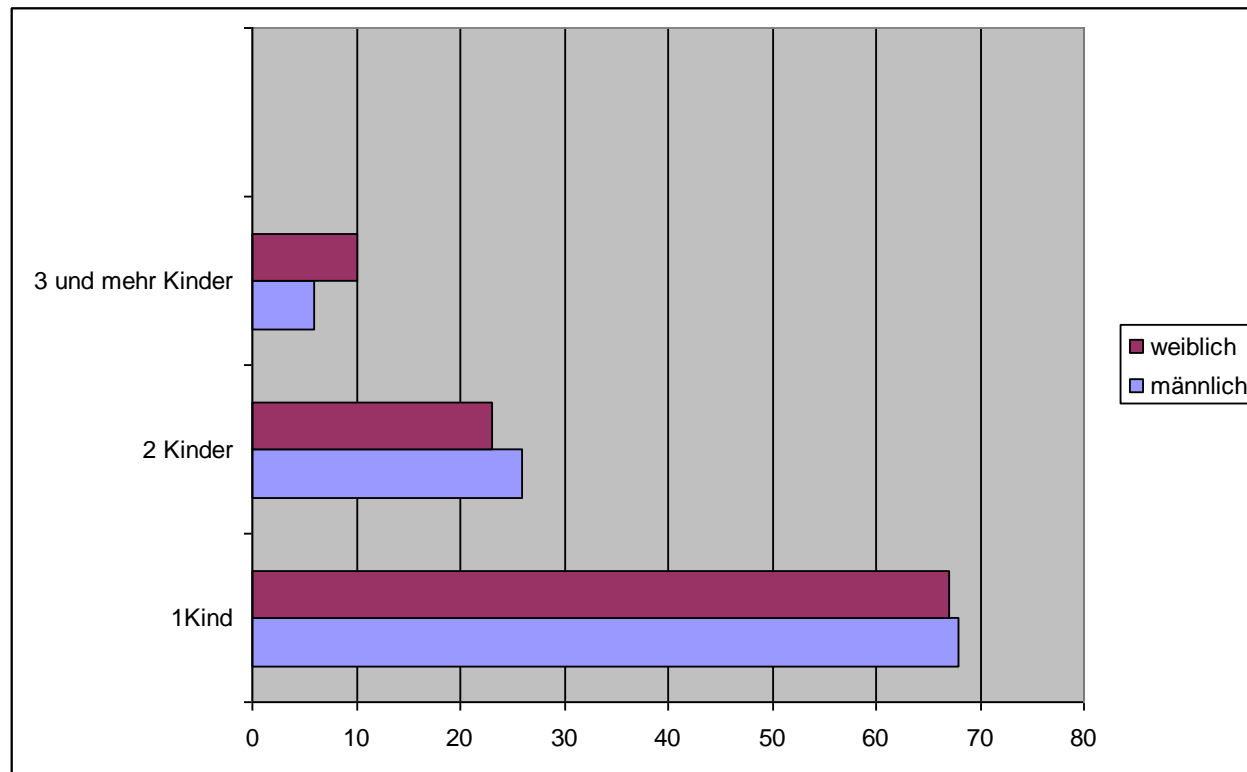
Bündnis für Familie

Kinderzahl und Kinderbetreuung



Bundesweit:

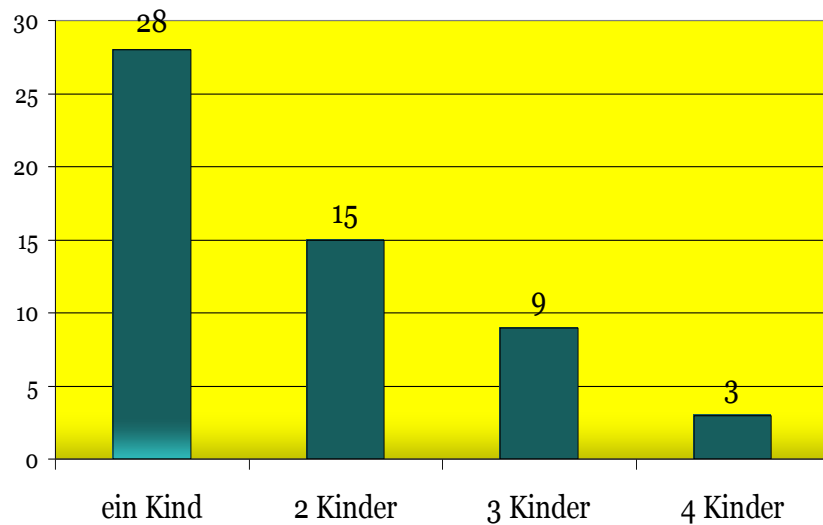
Anzahl der Kinder studierender Eltern in Prozent



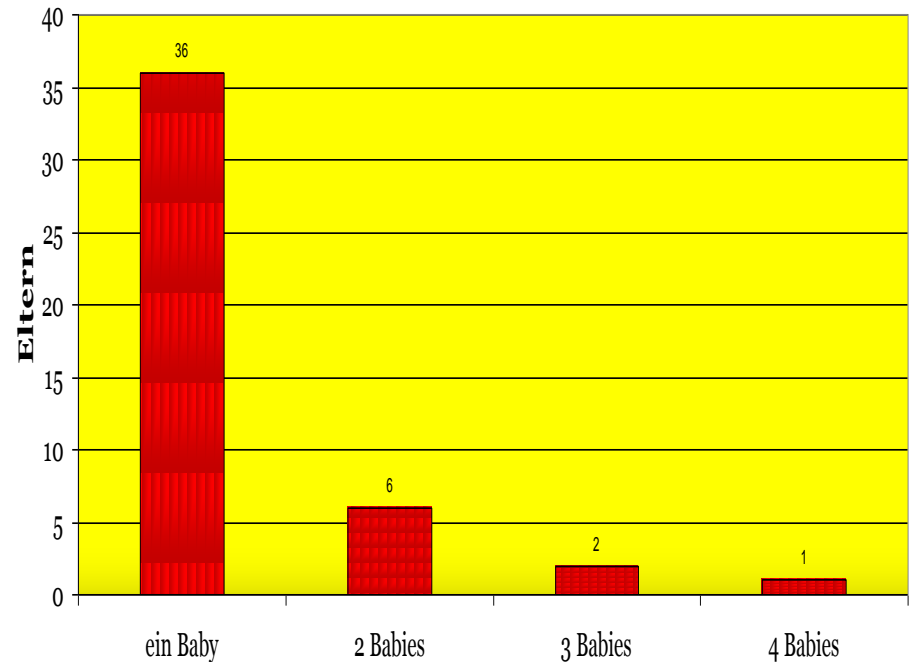


PH 2009: Kinderzahl in absoluten Zahlen von 155 Kindern insgesamt:

Kindern (3 und mehr-Jährigen)

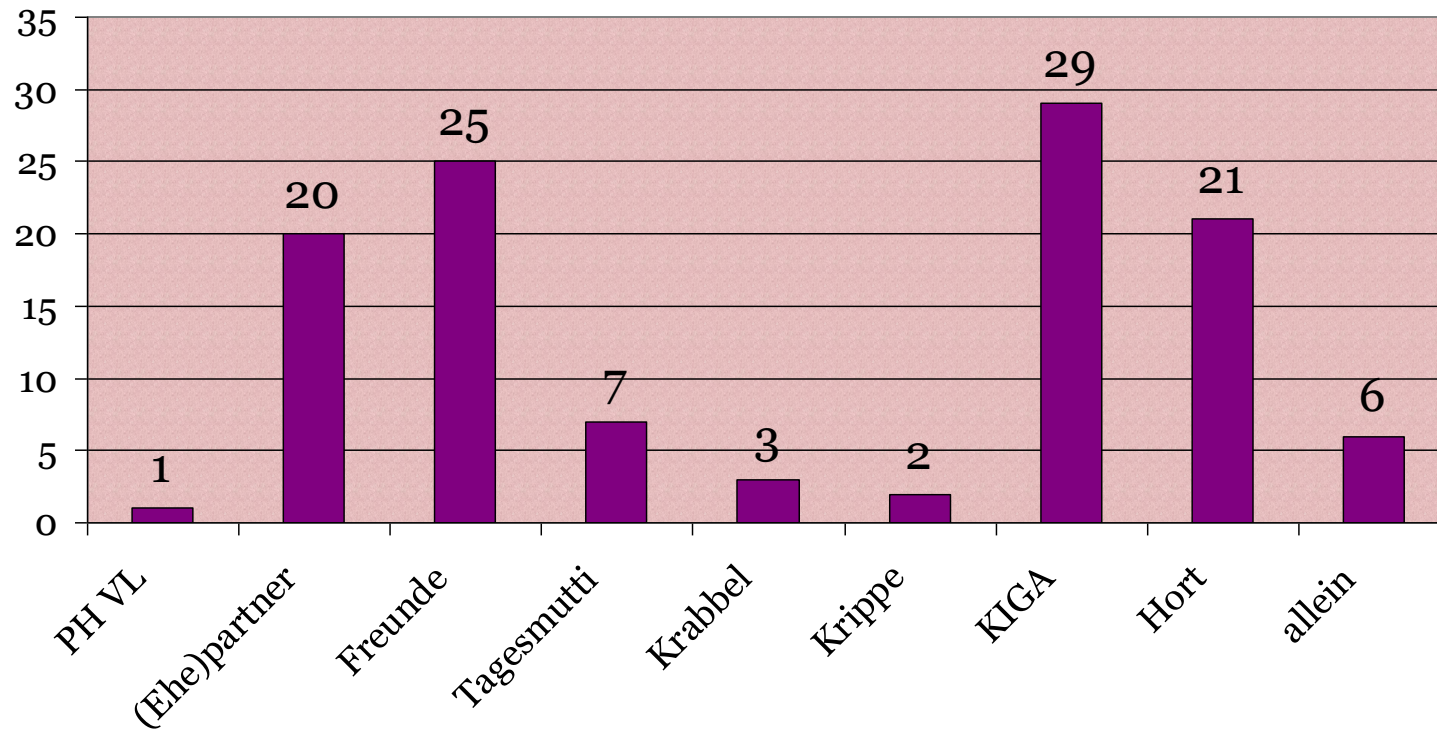


Eltern von Kleinkindern (unter 3 Jahren)





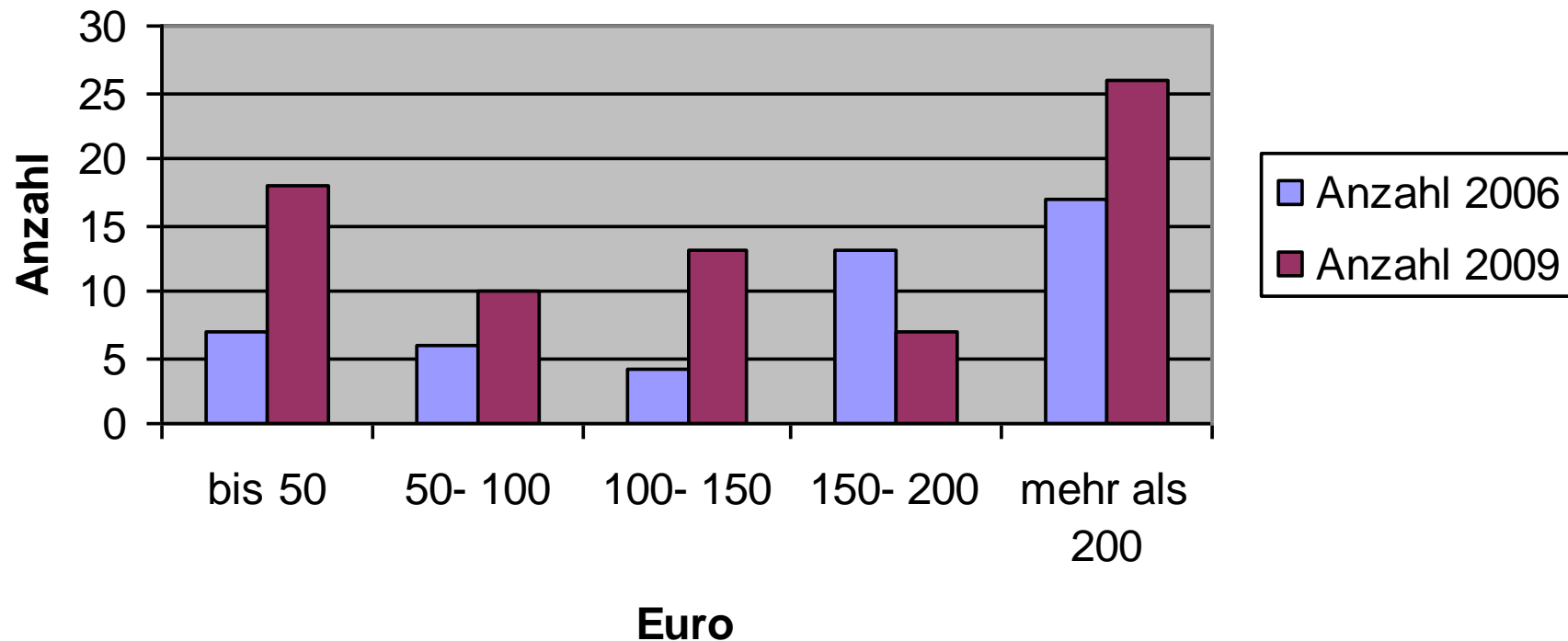
Wo bleiben die Kinder während der VL?





**PH 2006+
2009:**

Monatlicher Aufwand für Kinderbetreuung



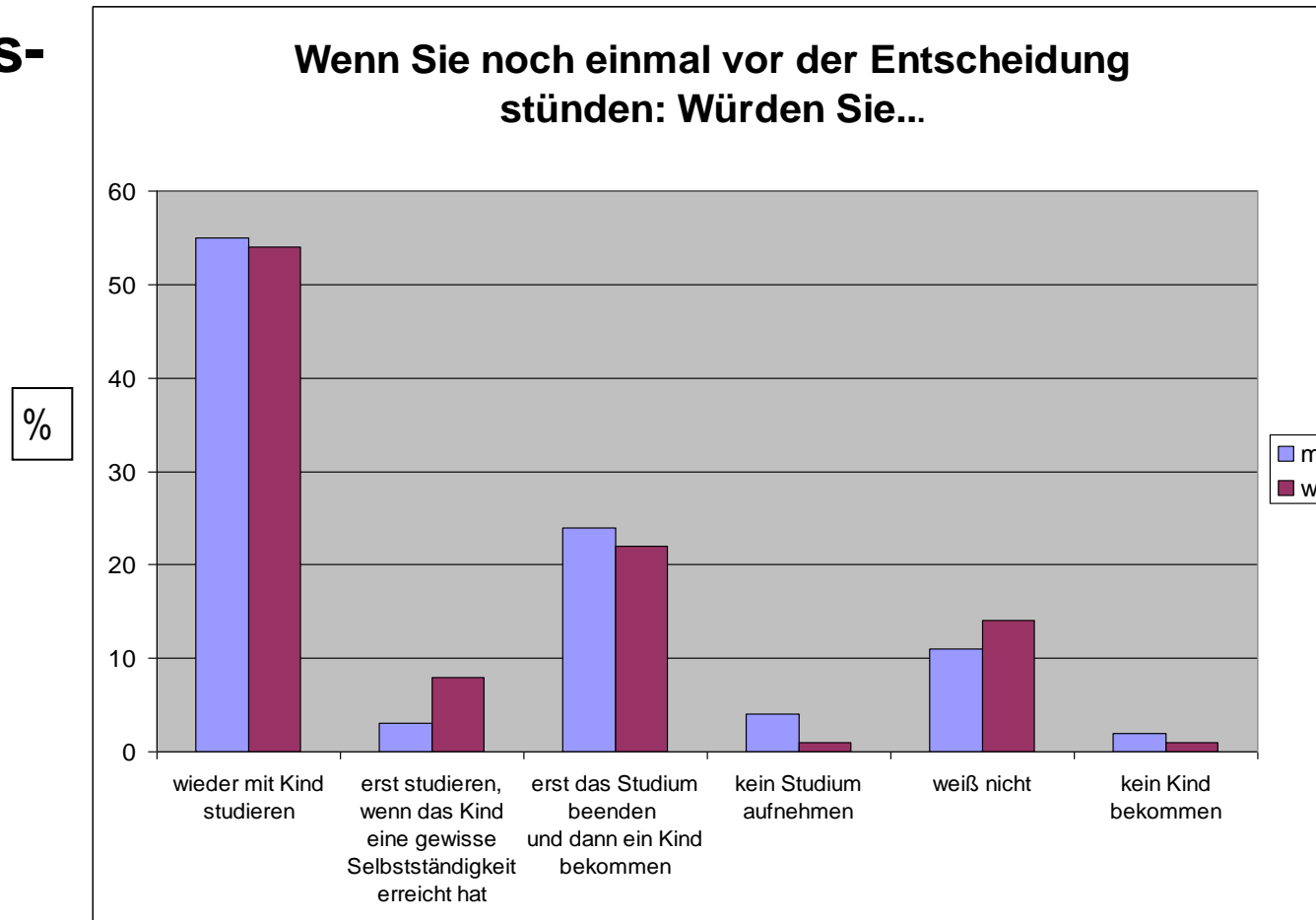


Studieren mit Kind in Karlsruhe



Bündnis für Familie

Bundesweit:





Studieren mit Kind in Karlsruhe



Bündnis für Familie

Studienverlauf



Studieren mit Kind in Karlsruhe

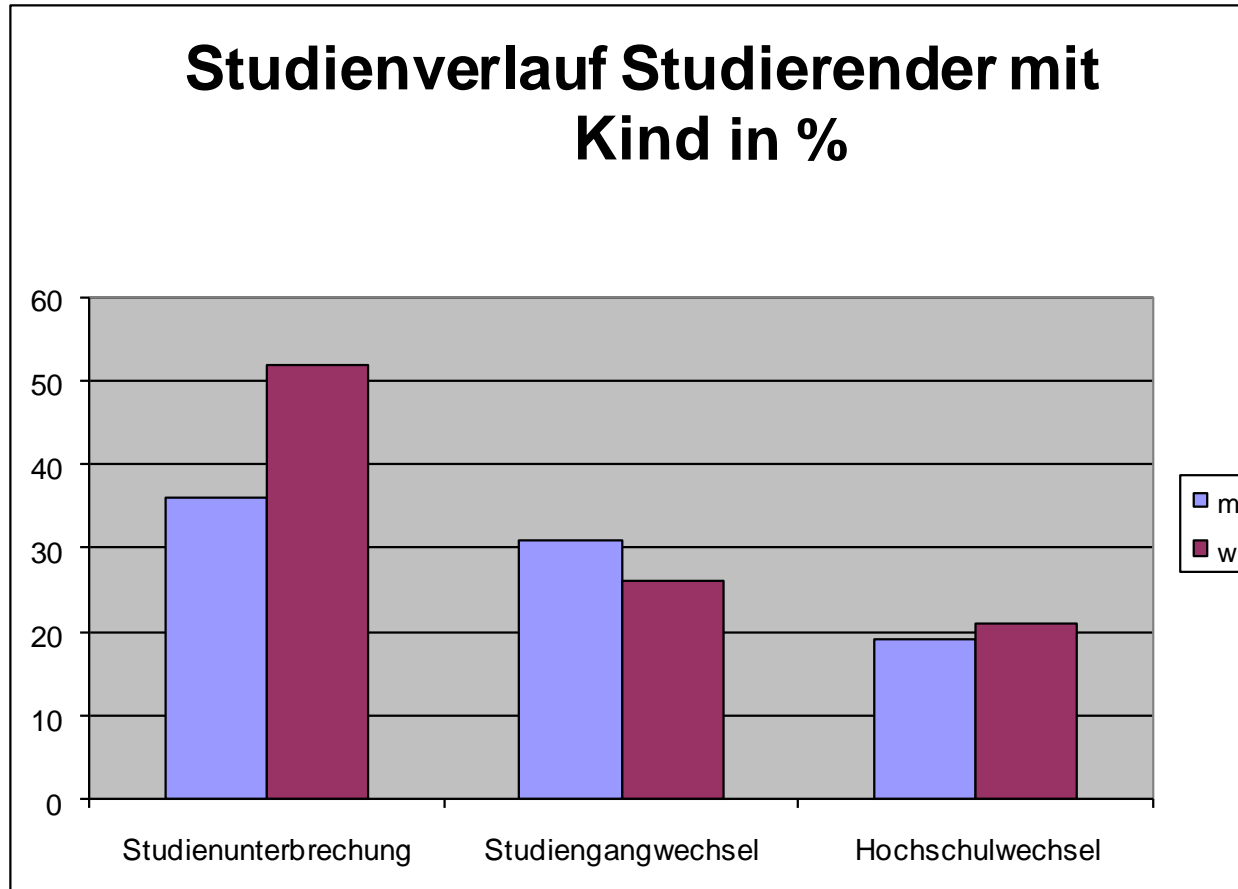


Bündnis für Familie

Bundesweit:

Zeitaufwand für das Studium
Vergleich Studierender mit und ohne Kind
arithm. Mittelwert in Stunden/Woche

Art des Zeitaufwandes	männlich	Männlich	weiblich	weiblich
	ohne Kind	mit Kind	ohne Kind	mit Kind
Lehrveranstaltungen	16	12	17	13
Selbststudium	17	16	18	15





Gründe für eine Studienunterbrechung seitens Studierender mit Kind

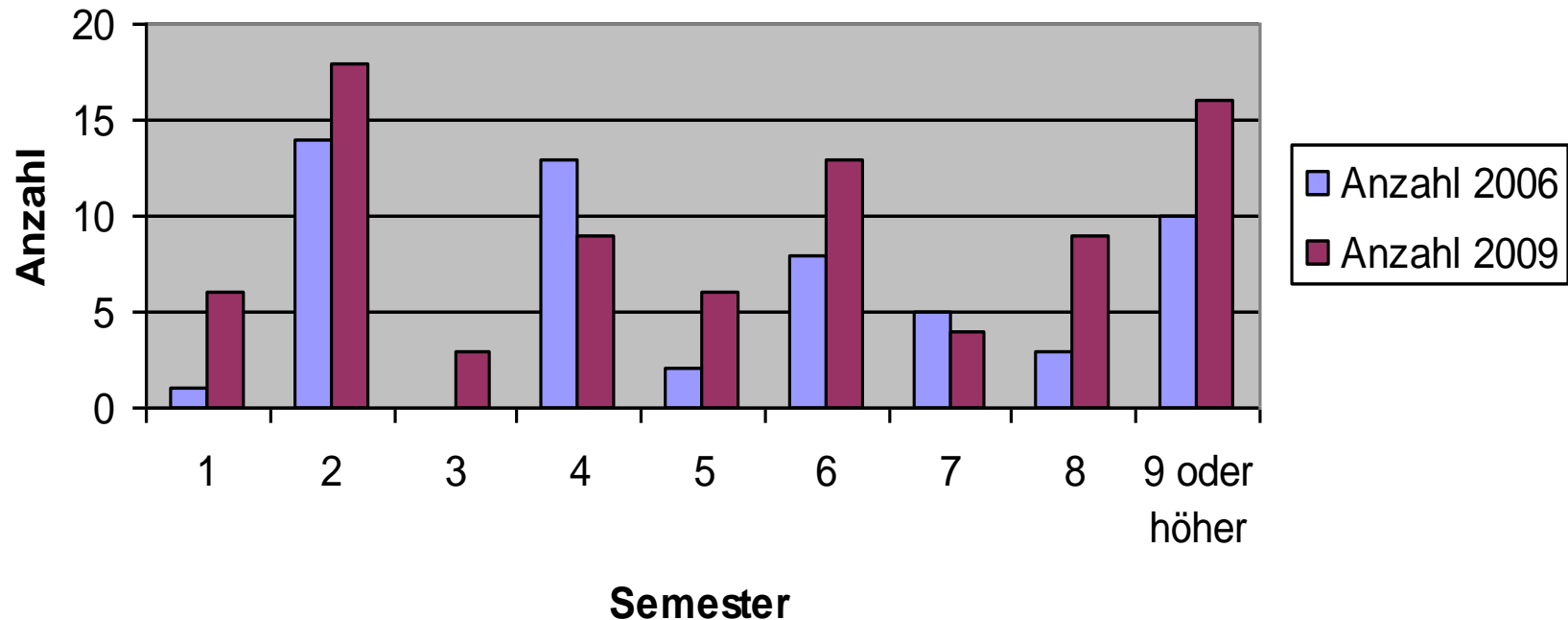
Mehrfach-
nennungen
möglich

	männlich	weiblich
Schwangerschaft/ Kindererziehung	55	89
familiäre Probleme	15	10
gesundheitliche Probleme	15	10
finanzielle Probleme	25	11
Erwerbstätigkeit	36	17
Zweifel am Sinn des Studiums	24	10
um andere Erfahrungen zu sammeln	11	9



PH 2006+ 2009:

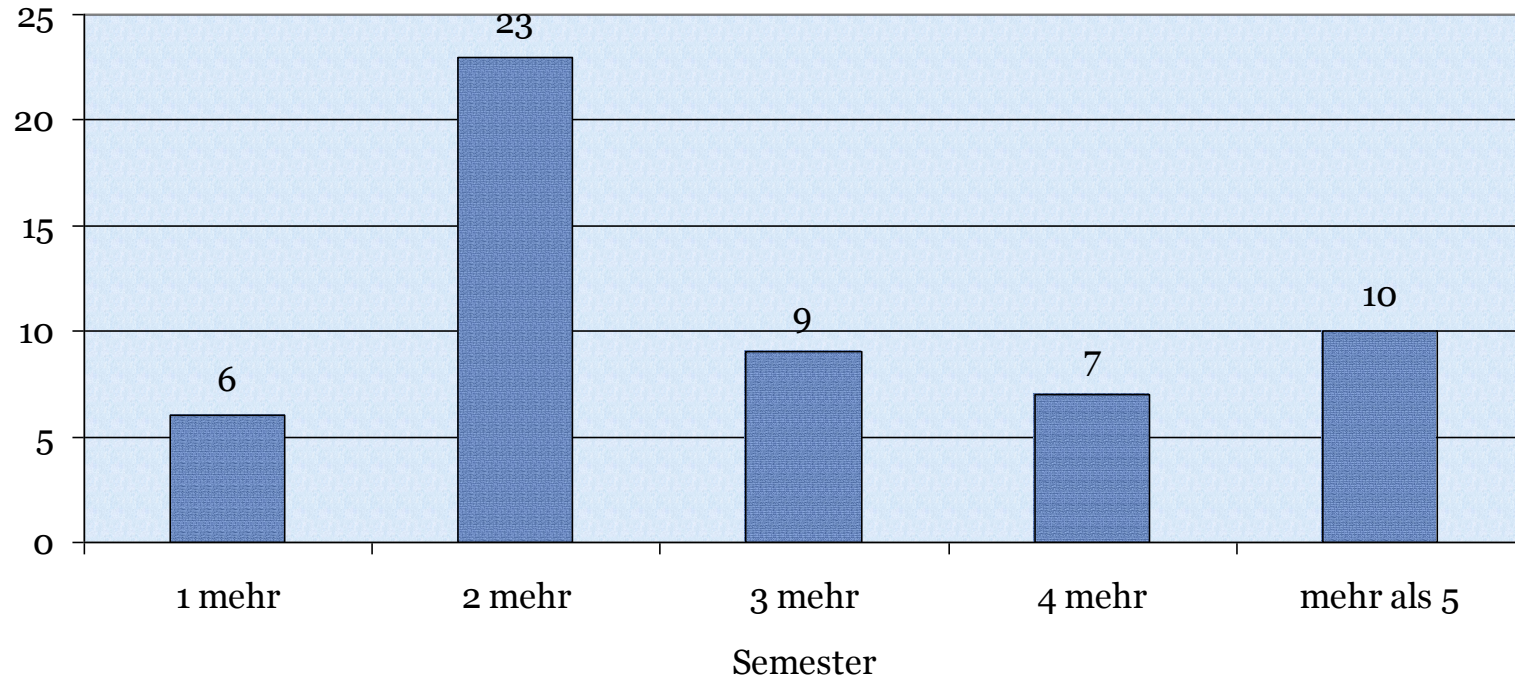
aktuelle Semesterzahl





PH 2009:

Verzögerung des Studiums

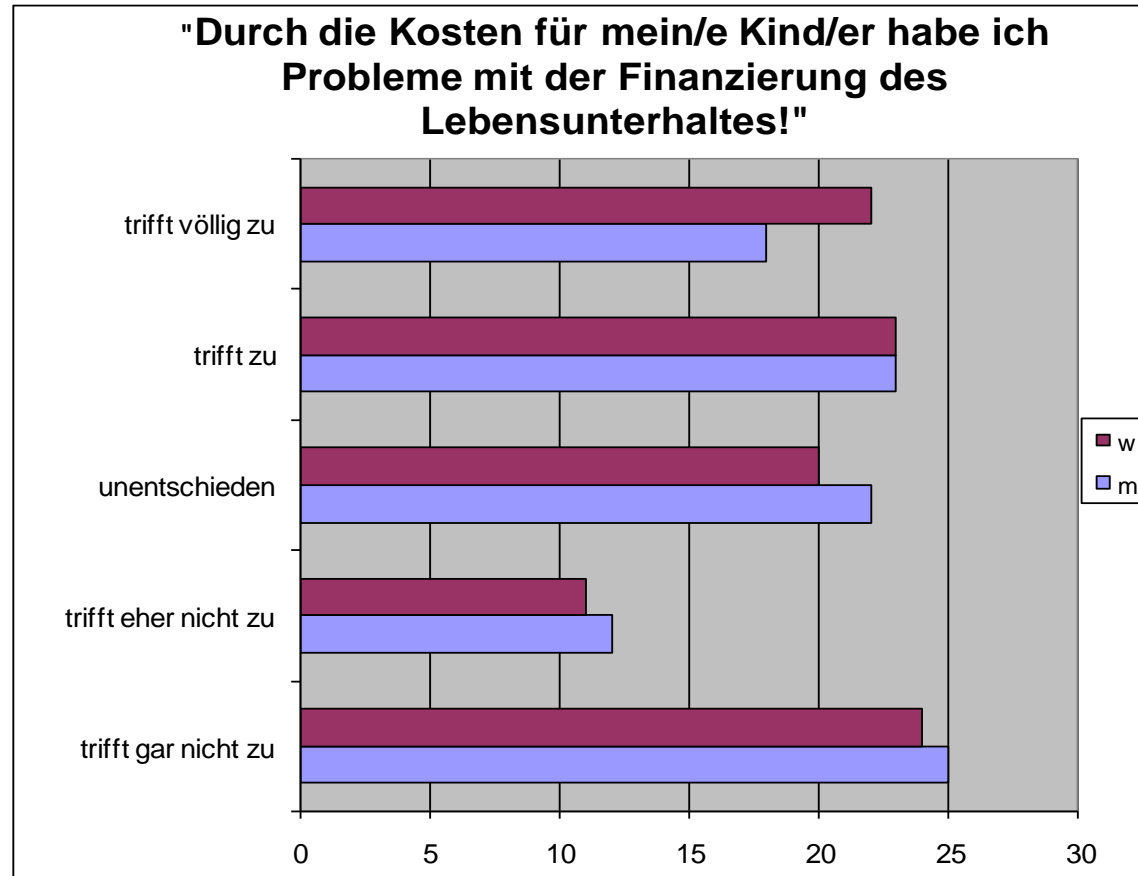




Finanzierung



Bundesweit:





Erwerbsmotive Studierender mit Kind

	männlich	weiblich
weil notwendig für Lebensunterhalt	81	75
weil ich andere mitfinanzieren muss	78	77
um finanziell unabhängig von den Eltern zu sein	61	44
um praktische Erfahrungen zu sammeln	46	46
damit ich mir etwas mehr leisten kann	47	41
um Kontakt für spätere Beschäftigung zu knüpfen	40	40
Damit ich unabhängig vom Studienabschluss eine Beschäftigung habe	33	28



Studieren mit Kind in Karlsruhe



Bündnis für Familie

Zeitaufwand für Erwerbstätigkeit insgesamt

Vergleich Studierender mit und ohne Kind

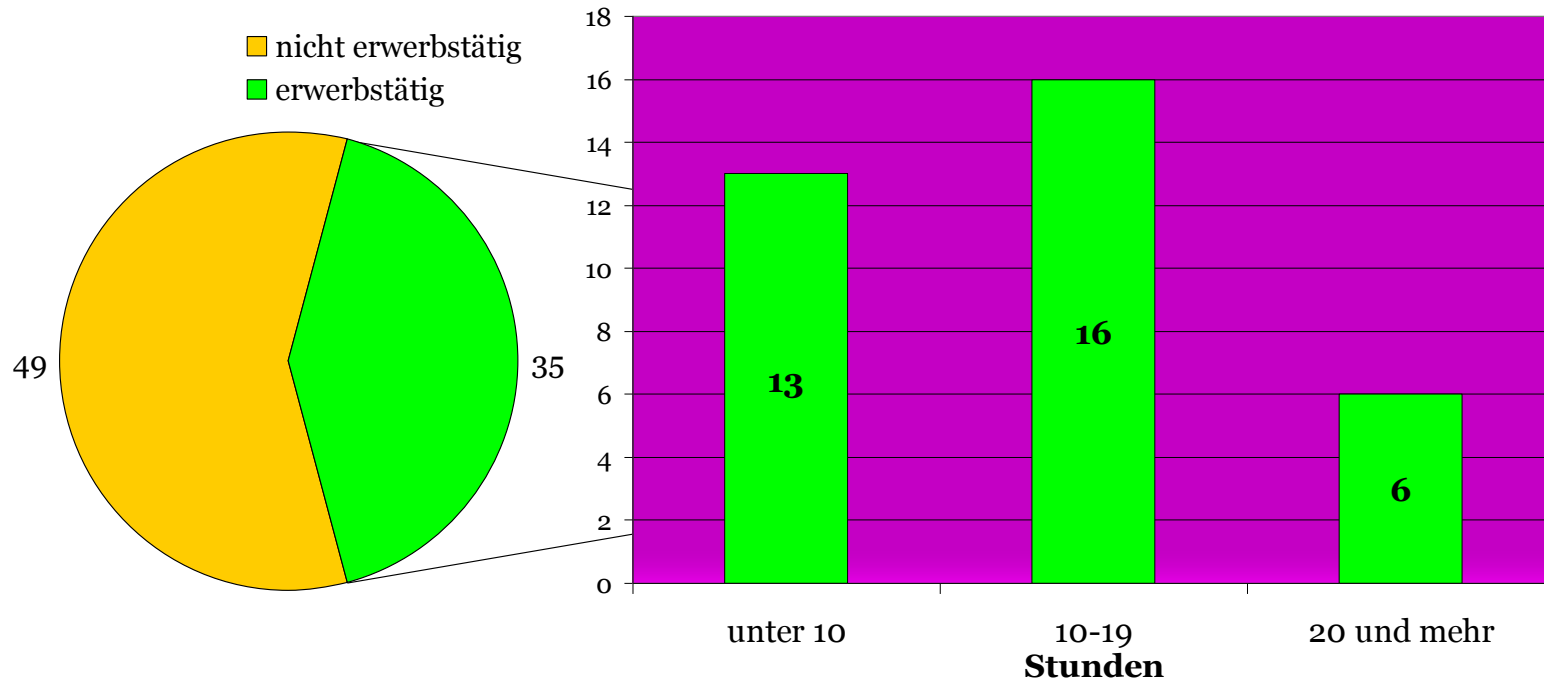
arithm. Mittelwert in Stunden/Woche

Art des Studiums	männlich	männlich	weiblich	weiblich
	ohne Kind	mit Kind	ohne Kind	mit Kind
Erststudium	7	13	7	6
Postgrad. Studium	17	21	15	11



PH 2009: Erwerbstätigkeit studierender Eltern

Stunden pro Woche





Studieren mit Kind in Karlsruhe



Bündnis für Familie

Vielen Dank für Ihre Aufmerksamkeit!



Quelle: fotolia.com