

## Auf einen Blick: Zugangsvoraussetzungen, Studientermine, Kosten

### Zugangsvoraussetzungen

Zugelassen werden können Bewerberinnen und Bewerber mit abgeschlossener Berufsausbildung, die in einem pädagogischen Arbeitsfeld tätig sind oder sein werden. Für das Kontaktstudium Erwachsenenbildung sind keine pädagogischen Vorkenntnisse erforderlich.

### Studientermine

Das Kontaktstudium beginnt zum Wintersemester. Anmelden können Sie sich bis zum 1. Oktober 2020. Der Einführungstag ist der 7. November 2020.

Die Präsenzstudienphasen 2021 finden statt am:  
15.-17.1., 16.-18.4., 11.+12.6., 8.+9.10.2021  
Die Präsenzstudienphasen 2022 finden statt am:  
14.+15.1., 1.-3.4., 24.+25.6.2022

Studienort:  
Evangelische Akademie Baden in Bad Herrenalb

### Kosten

Die Studiengebühr beträgt 2.400 EUR.

Darin enthaltene Leistungen sind:

- Alle Präsenzstudienangebote (4 Semester)
- Persönliche Beratung und Betreuung während der Arbeit in Tandems und Kleingruppen
- Gemeinsame Lehrsequenzen (Microteaching)
- Umfangreiche Studienmaterialien

Für die Prüfung (Hochschulzertifikat) einschließlich der Supervision berechnen wir 300 EUR.  
Unterkunft und Verpflegung sind nicht im Preis enthalten.

## Das Kontaktstudium Erwachsenenbildung in Karlsruhe

### Zielgruppen

Das Kontaktstudium Erwachsenenbildung eignet sich für alle, die in ihrem Beruf pädagogische Aufgaben übernehmen: bei der Ausbildung neuer Mitarbeiterinnen und Mitarbeiter, in der betrieblichen Schulungsleitung oder im Unterricht an Fach-, Berufs- und Regelschulen. Auch Kursleitenden in der Weiterbildung bietet das Kontaktstudium Erwachsenenbildung eine bewährte Grundlage und gezielte Vertiefung ihrer pädagogischen Arbeit.

### Berufliche Perspektiven

Die Teilnahmebestätigung gilt in der Regel als Nachweis pädagogischer Befähigung und ist eine gefragte berufliche Zusatzqualifikation. Nach Supervision vergibt die Pädagogische Hochschule Karlsruhe darüber hinaus ein anerkanntes Hochschulzertifikat (30 CP).



Berufsbegleitende Weiterbildung

Studiendauer: 4 Semester

## Kontaktstudium Erwachsenenbildung

Für alle, die in ihrem Beruf  
pädagogische Aufgaben  
übernehmen

**Beratung und Anmeldung:**  
Prof. Dr. Silke Traub  
Pädagogische Hochschule Karlsruhe  
Tel.: +49 721 925 4922  
silke.traub@ph-karlsruhe.de

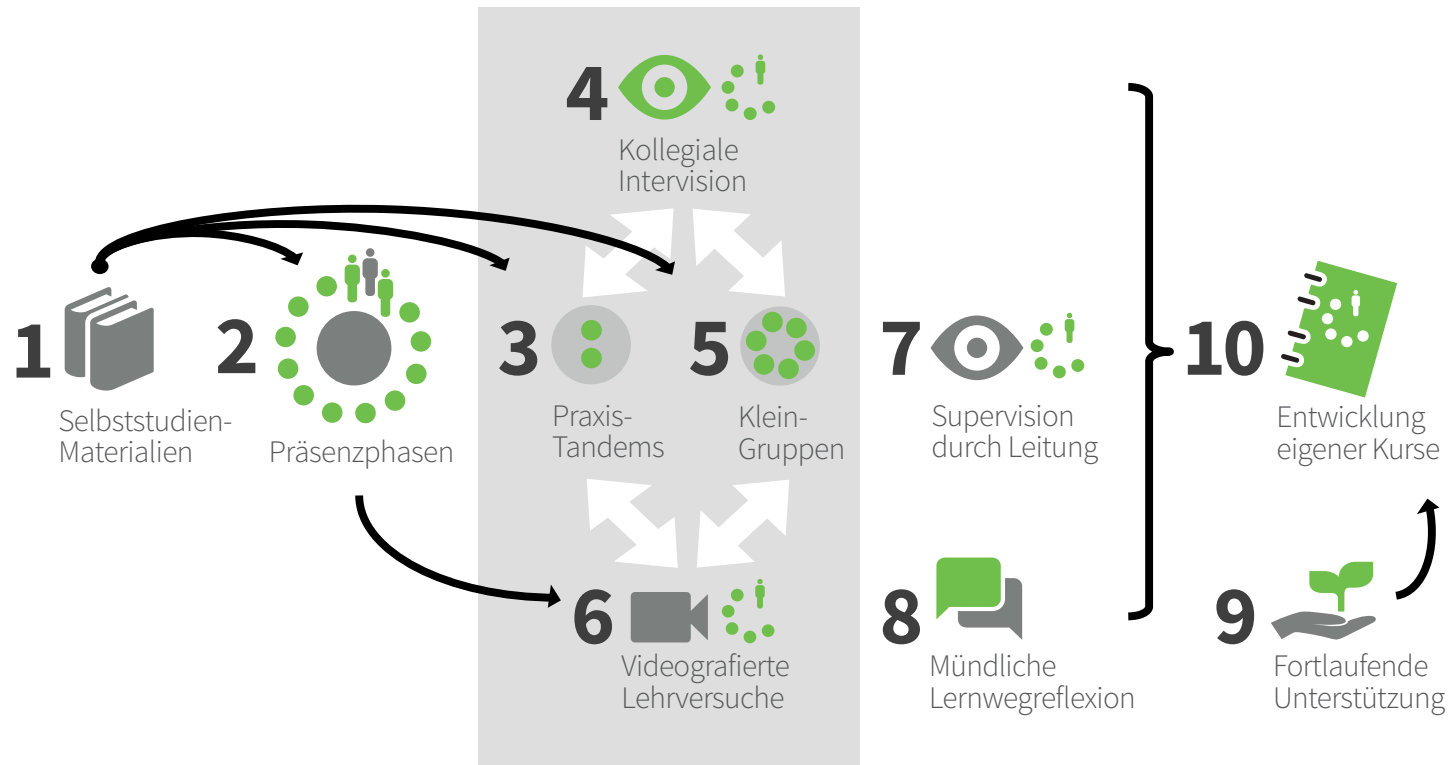
Das Karlsruher Kontaktstudium Erwachsenenbildung wird durchgeführt von Prof. Dr. Silke Traub, Leitung des LehrLernZentrums der Hochschule und erfolgreiche Fachbuchautorin, unter Mitarbeit von Simone Engels M.A.

Hausanschrift:  
Prof. Dr. Silke Traub  
Pädagogische Hochschule Karlsruhe  
Bismarckstr. 10  
D-76133 Karlsruhe

Abb.: Bernd Klaiber. Alle Rechte vorbehalten.



# Die zehn Komponenten des Kontaktstudiums Erwachsenenbildung



## Vorteile des Kontaktstudiums: Grundidee, Studienaufbau und Kompetenzziele

### Grundidee des Kontaktstudiums

Ein Kontaktstudium können Sie berufsbegleitend absolvieren, ohne Einschreibung für ein Voll- oder Teilzeitstudium. Bei überschaubarem zeitlichem Aufwand halten Sie Kontakt zum aktuellen Stand von Wissenschaft und Forschung.

### Studienaufbau

Das Kontaktstudium Erwachsenenbildung ist lerntheoretisch fundiert, klar strukturiert und auf aktives Lernen und reflexives Erproben angelegt. Seine 10 Studienkomponenten mit Formen kollegialer Praxisberatung (Tandems, Kleingruppen) und mit videografierten Lehrsequenzen (Microteaching) sorgen für einen nachhaltigen Lernzuwachs. Methoden und Konzepte aus dem Studium können Sie unmittelbar für Ihre praktische Tätigkeit nutzen. Erleben Sie, wie sich Ihr erwachsenenpädagogisches Handeln verändert – Schritt für Schritt.

Das Kontaktstudium umfasst sieben Präsenzstudienphasen, die am Wochenende stattfinden, mit Rücksicht auf die wichtigsten Schulferien. Dazwischen berichten Sie im kollegialen Kreis über Ihre Studienfortschritte, erarbeiten gemeinsam das Studienmaterial und die Übungsaufgaben.

### Kompetenzziele

Das Kontaktstudium hat ein vorrangiges Ziel: Die Unterstützung Ihrer eigenen Kurs- und Schulungsangebote. Mit uns lernen Sie

- erwachsenenpädagogische Angebote erfolgreich zu gestalten
- Kurse und Lernumgebungen didaktisch konsequent zu planen
- Methoden individualisierten und kooperativen Lernens effektiv einzusetzen
- die Bedeutung von Lernklima und Interaktion zu verstehen
- die Grundlagen von Gesprächsführung und Konfliktbewältigung zu kennen und anzuwenden
- Ihre pädagogische Aufgabe umfassend zu reflektieren

