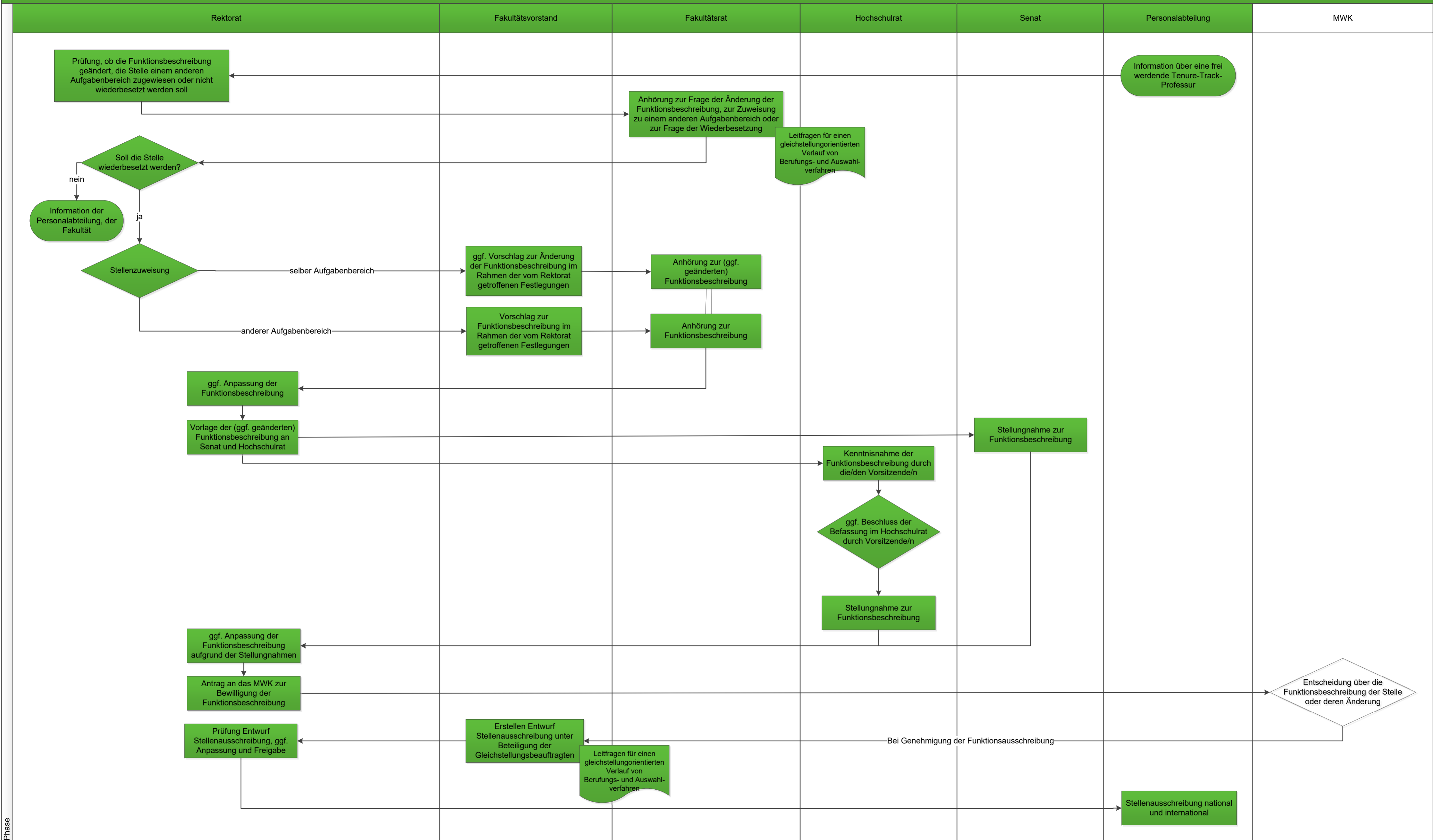


4.1.1.1 Tenure-Track-Professur – Auswahlverfahren, Erstberufung und Ernennung, Teilprozesse 1-3

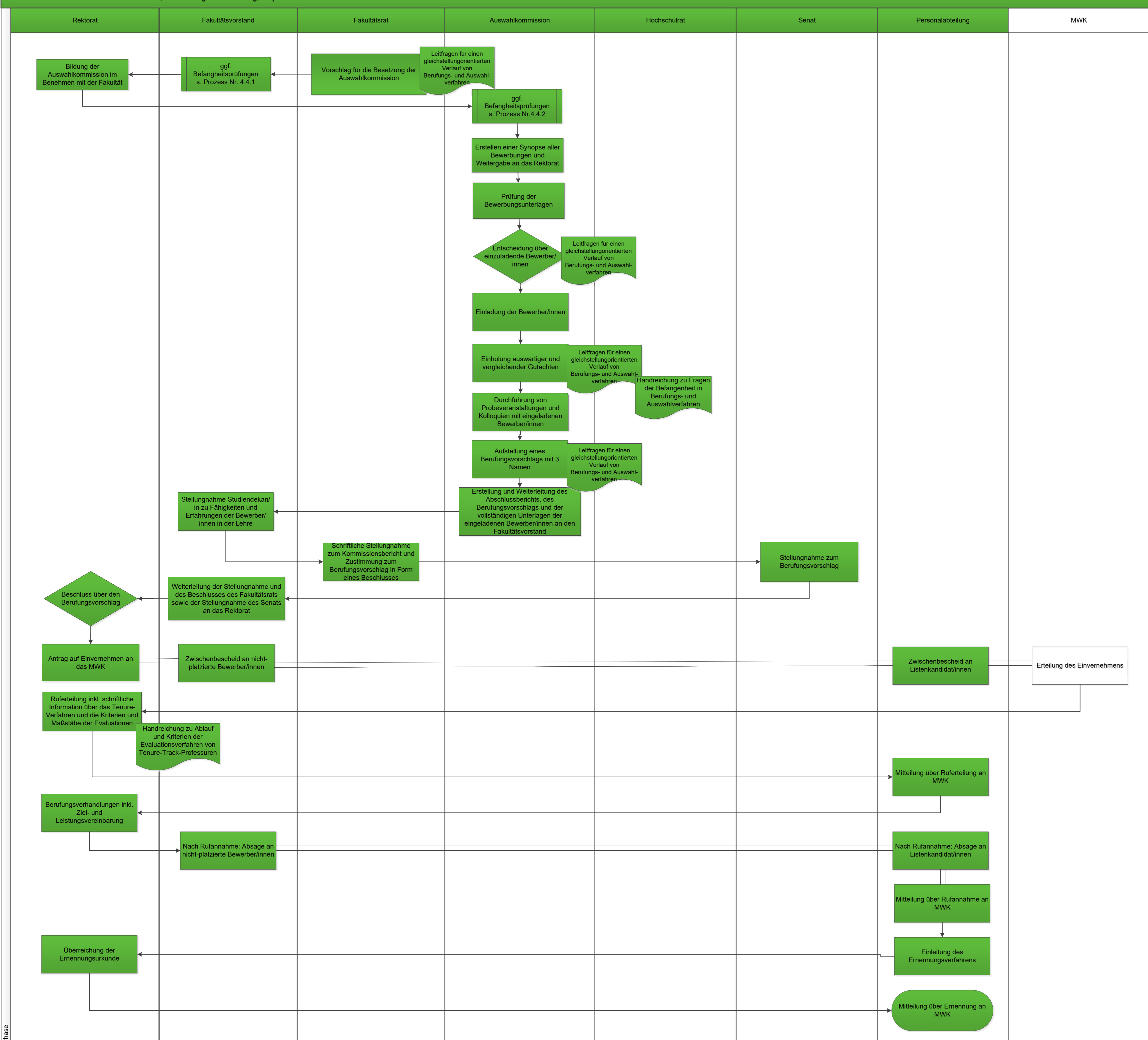


4.1.1.1.1  
0 + 1 Monat: Entscheidung über frei werdende Tenure-Track-Professur und Stellenzuweisung (§ 46 Abs. 3 Satz 1 i. V. m. § 16 Abs. 3 Satz 8 LHG)

4.1.1.1.2  
0 + 2 Monate: Erstellung und Genehmigung der Funktionsbeschreibung (§ 46 Abs. 3 LHG, § 19 Abs. 1 Satz 6 LHG, § 23 Abs. 3 Satz 4 LHG)

4.1.1.1.3  
0 + 3 Monate: Stellenausschreibung (§ 51 Abs. 4 LHG, § 48 Abs. 1 Satz 4 LHG)

4.1.1.1.Tenure-Track-Professur – Auswahlverfahren, Erstberufung und Ernennung, Teilprozesse 4-7



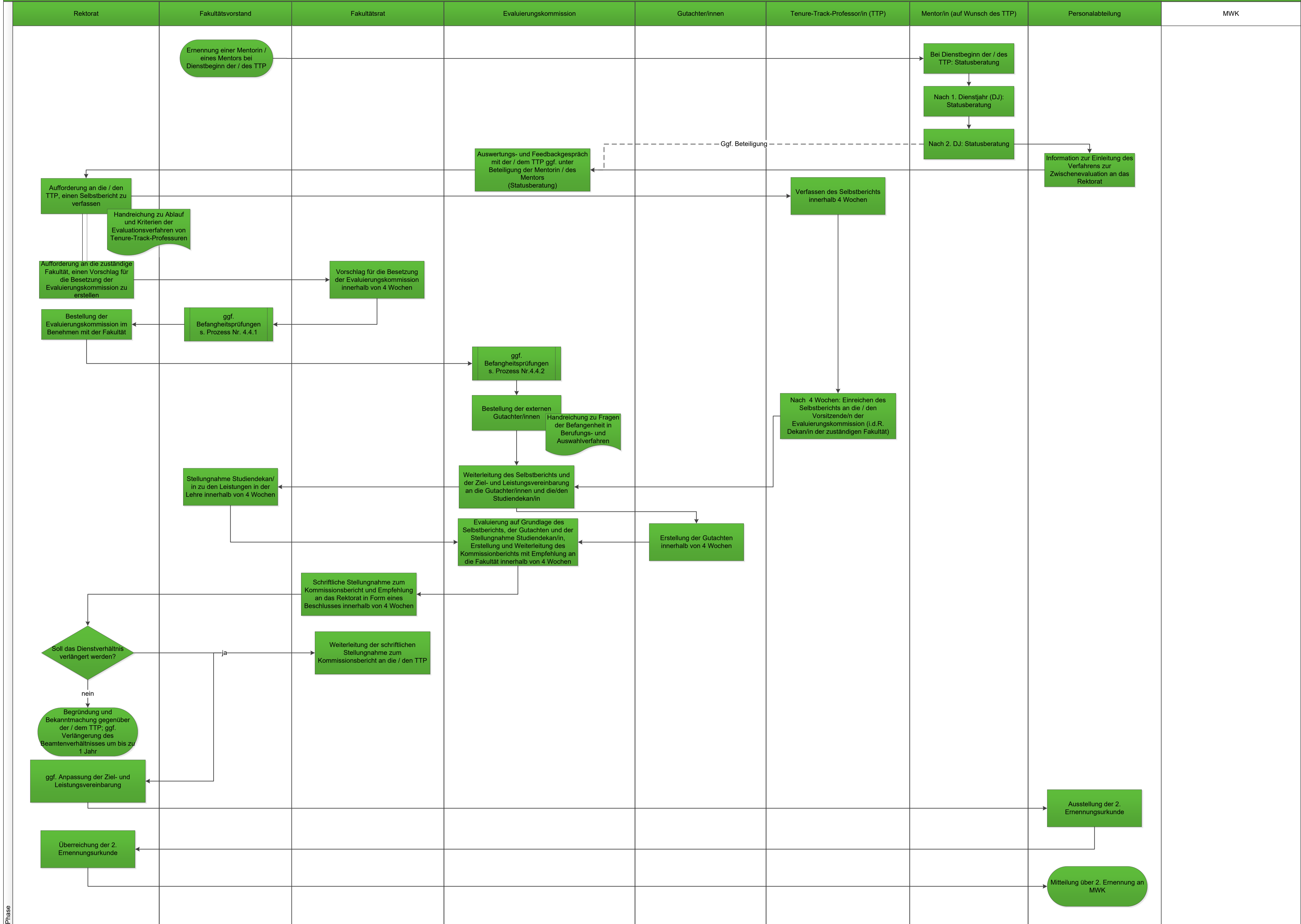
4.1.1.1.4  
0 + 4 Monate: Bildung der Auswahlkommission (§ 51 Abs. 6 LHG)

4.1.1.1.5  
0 + 5 Monate: Vorbereitung des Berufungsvorschlags, Auswahlverfahren (§ 51 Abs. 6 i.V.m. § 48 Abs. 3 LHG, §§ 20, 21, 22 Verfahrenssetzung)

4.1.1.1.6:  
0 + 7 Monate: Berufung (Verfahren wie bei W3-Professur gem. § 48 Abs. 3 LHG, § 13 Abs. 1-2 Grundordnung)

4.1.1.1.7:  
0 + 8 Monate: Ernennung

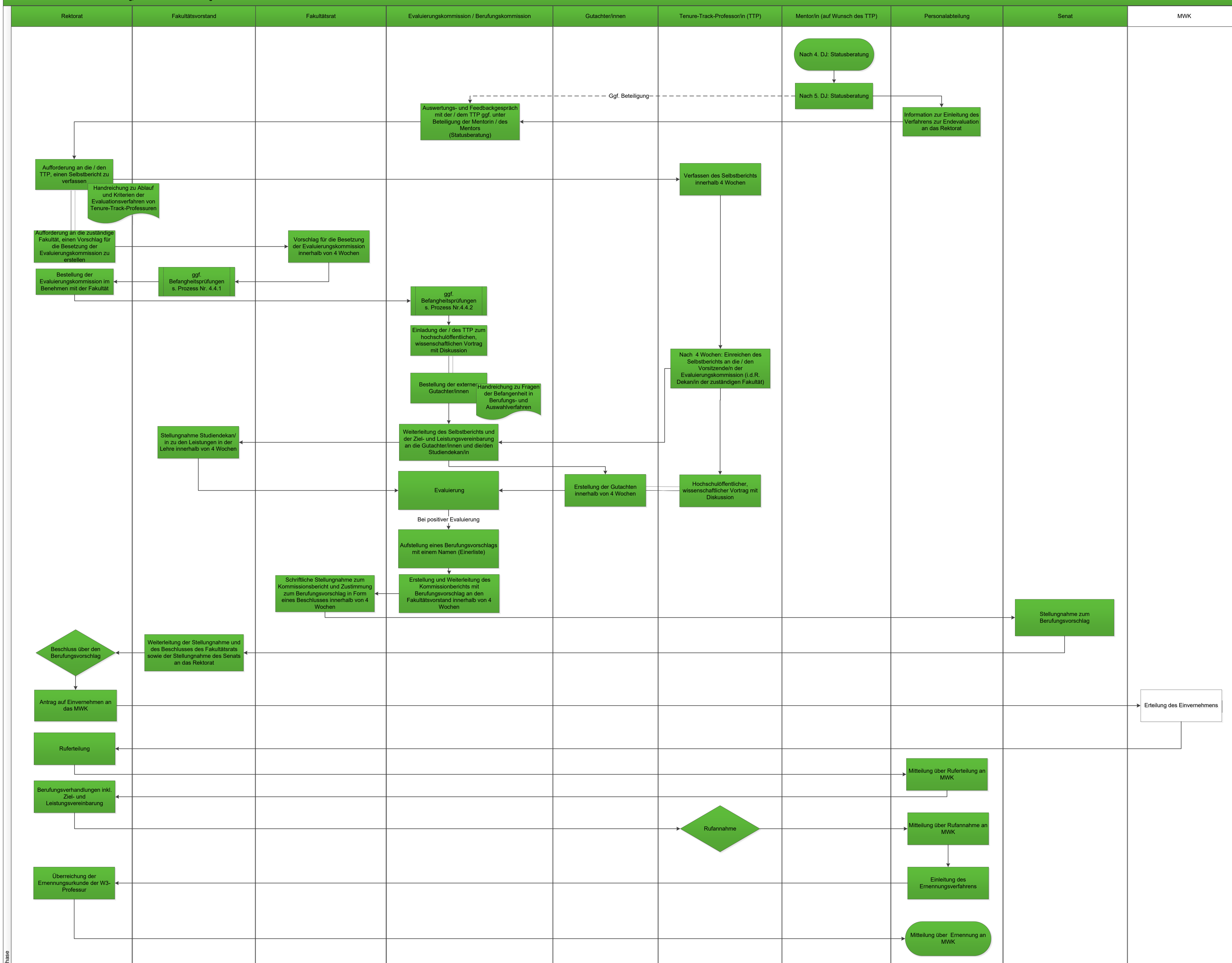
4.1.1.2 Tenure-Track-Professur – Statusberatung, Zwischenevaluation und 2. Ernennung



4.1.1.2.1 Statusberatung  
2 DU + 4 Monate  
4.1.1.2.2 Einleitung des Verfahrens zur Zwischenevaluation  
2 DU + 4 Monate  
4.1.1.2.3 Bestellung der Evaluierungskommission und Benennung der externen Gutachter/innen  
2 DU + 5 Monate  
4.1.1.2.4 Schriftliche Stellungnahme zum Kommissionsbericht und Empfehlung an das Rektorat in Form eines Beschlusses innerhalb von 4 Wochen  
2 DU + 6 Monate  
4.1.1.2.5 Ausstellung der 2. Ernennungsurkunde  
2 DU + 9 Monate 2. Ernennung (§51 Abs. 7 LHG)

Phase

4.1.1.3 Tenure-Track-Professur – Statusberatung, Endevaluation und Berufung auf die W3-Professur



4.1.1.3.1  
Statusberatung

4.1.1.3.2  
5 DJ + 6 Monate  
Einleitung des Verfahrens zur Endevaluation

4.1.1.3.3  
5 DJ + 6 Monate  
Bestellung der Evaluierungskommission, Benennung der externen Gutachter/innen und Einleitung zum hochschulinternen Vorgehen

4.1.1.3.4  
5 DJ + 6 Monate - Endevaluation (§ 49 Abs. 3 LHG, § 19 Abs. 1-2 Grundordnung)

4.1.1.3.5  
5 DJ + 10 Monate (§ 49 Abs. 2 LHG)  
Rufannahme

4.1.1.3.6  
5 DJ + 11 Monate  
Ernennung